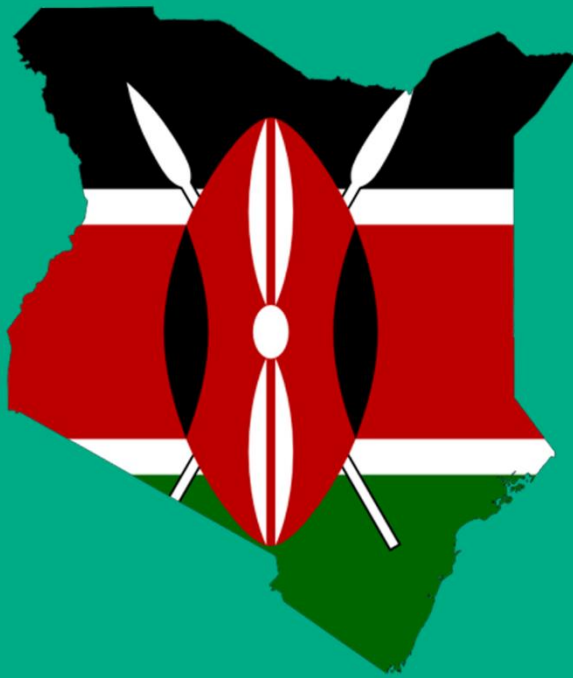


BELC NUMÉRIQUE

Du mardi 6 avril au samedi 10 avril 2021



BELC NUMÉRIQUE
RÉGIONAL
KENYA 2021

LES MÉTIERS DU FRANÇAIS
DANS LE MONDE

Sommaire

Mot de l'ambassadrice de France au Kenya et en Somalie	2
Mot du directeur de France Éducation international	3
Présentation des universités – BELC, les métiers du français dans le monde	5
Présentation des actions de France Éducation international en faveur de la langue française.....	6
Informations pratiques	8
Ressources numériques à votre disposition	8
Les réseaux sociaux.....	10
Contacts	11
Experts associés de France Education international	12
Programme du BELC numérique régional – Kenya 2021	13
Parcours Hors-connexion.....	13
Calendrier de formation.....	13
Certificat de participation	13
Programme hors formation	14
Descriptifs des parcours.....	15
1 – Adopter les principes du CECRL pour enseigner (15h).....	15
2 – Adopter les principes du CECRL pour évaluer (15h)	17
3 – Adopter des principes pour encadrer une équipe pédagogique (15h).....	19
4 – Adopter des principes pour adopter une démarche qualité (15h).....	21
Nos partenaires.....	23

Mot de l'ambassadrice de France au Kenya et en Somalie

S.E. Madame Aline KUSTER-MENAGERR



L'ambassade de France au Kenya et en Somalie soutient depuis des décennies la formation initiale et continue des enseignants de français. Le pays compte 40 000 apprenants répartis entre l'enseignement primaire, secondaire mais aussi professionnel, technique et universitaire. Certains des 500 enseignants de français au Kenya ont déjà eu la chance de suivre le BELC, en France métropolitaine, à la Réunion et même sur le continent africain et chacun connaît la qualité de cette formation incontournable.

En outre, la tenue de cette formation, une première donc au Kenya et en Afrique de l'Est, et le vif intérêt qu'elle a suscité chez vous tous, est la manifestation évidente de la formidable résilience que

nous observons chez vous, enseignants de français au Kenya et partout sur le continent africain, vous qui avez su vous adapter et adapter vos pratiques depuis le début de cette crise, il y a un peu plus d'un an.

Vous offrir, grâce au soutien de l'Institut français, la possibilité d'une réflexion autour de nouvelles pratiques et de nouveaux outils pour mieux relever les défis auxquels vous êtes confrontés est selon nous le meilleur moyen d'accompagner votre développement professionnel et la place du français en Afrique, qui ne cesse de croître.

Au-delà du Kenya, ce sont des enseignants des pays de la région, mais aussi des pays anglophones d'Afrique qui se sont saisis de cette opportunité. Ainsi je salue également les enseignants de français en Afrique du Sud, Érythrée, Nigéria, République Démocratique du Congo, Tanzanie et enfin nos voisins de Mogadiscio et d'Hargeisa. J'espère que les contenus de cette formation vous donneront satisfaction et que vous aurez la possibilité de partager avec vos collègues les savoirs et savoir-faire acquis au cours de ce stage.

Chers enseignants, coordinateurs pédagogiques, à distance mais réunis grâce au BELC, je vous souhaite à tous une excellente formation et vous remercie pour l'engagement inédit qui est le vôtre, depuis un an, pour faire vivre la langue française dans vos pays respectifs.

Mot du directeur de France Éducation international

Monsieur Pierre-François Mourier

Conseiller d'État – Ancien Ambassadeur

Directeur général de France Éducation international



Les « universités BELC »¹ sont, depuis plus de 50 ans, le rendez-vous majeur de la formation continue des professionnels du français langue étrangère dans le monde. France Éducation international organise en effet chaque année deux universités BELC en France, l'une à Sèvres en hiver, l'autre tout au long du mois de juillet, à Nantes. Avec l'essor, depuis 2012, des universités régionales BELC, organisées à la demande des postes diplomatiques, nous sommes également présents chaque année dans six régions du monde : ce sont donc tous les ans plus de 1 200 spécialistes de haut niveau que nous formons dans le monde.

Voilà maintenant un an que la crise mondiale du COVID-19 paralyse les échanges de biens et de personnes. Ce temps suspendu et imposé est vite devenu pour les équipes de France Éducation international un véritable laboratoire d'innovations, permettant de penser et d'expérimenter différentes modalités de formation à distance, adaptées aux besoins et aux contextes de chacun. Si l'université BELC d'été avait cédé la place, en juillet dernier, au premier Campus numérique de FEI, l'édition d'hiver, quant à elle, a donné naissance à la première université BELC numérique – France.

Et c'est, à ma plus grande satisfaction, avec l'Afrique que s'invente aujourd'hui une troisième voie : le premier BELC numérique régional, porté par le Kenya, et rassemblant ses voisins d'Afrique du Sud, d'Erythrée, du Nigeria, de la République démocratique du Congo, de Tanzanie et de Somalie.

Je ne peux ici que saluer la résilience, la ténacité et l'immense travail mené par nos partenaires : l'Ambassade de France au Kenya et tout particulièrement son service de coopération et d'action culturelle ainsi que l'Alliance française de Nairobi. Non seulement ils n'ont pas renoncé à leur projet, mais ils se sont entièrement mobilisés, bravant à nos côtés les obstacles pour rendre, en un temps record, cet événement possible.

C'est bien grâce à la souplesse et à la réactivité exemplaires des équipes que nous pouvons poursuivre, au cœur même de la pandémie et malgré elle, notre mission : accompagner les professionnels du français partout où ils se trouvent, leur apporter des conseils pratiques et des outils innovants, les former aux techniques professionnelles les plus modernes, engager localement des réflexions entre pairs sur les nouvelles pratiques d'enseignement. En un mot, appuyer au mieux les acteurs du français

¹ Bureau pour l'enseignement de la langue et de la culture.

dans le monde pour les aider, quels que soient le contexte qu'ils connaissent, à affronter les défis auxquels ils sont confrontés au quotidien dans l'exercice de leurs fonctions.

A distance donc mais réunis ensemble pour cet événement inédit, **le premier BELC numérique régional – Kenya**, je souhaite à chacune et à chacun d'entre vous une excellente formation, et vous adresse mes plus chaleureux remerciements pour votre action quotidienne au service du rayonnement de la langue française !

Présentation des universités – BELC, les métiers du français dans le monde

LES UNIVERSITÉS RÉGIONALES – BELC



Formations d'excellence pour les professionnels de l'éducation et du français, exerçant en France ou à l'étranger, les universités - BELC offrent aux participants l'occasion de faire évoluer leurs pratiques professionnelles et de soutenir un projet de carrière dynamique. Par un vaste choix proposé dans quatre domaines des métiers du français : enseigner, évaluer, former et piloter, l'université - BELC répond aux évolutions du français langue étrangère dans toutes ses dimensions, professionnelles, disciplinaires ou méthodologiques.

Afin de répondre aux attentes du réseau culturel et de ses partenaires pour l'organisation locale de formations contextualisées, des universités régionales – BELC sont organisées depuis 2012. Celles-ci permettent un équilibre efficace entre enjeux pédagogiques, contraintes budgétaires et objectifs de coopération et de visibilité. Environ 6 universités régionales – BELC sont organisées chaque année.

LES BELC NUMÉRIQUES REGIONAUX

FRANCE
ÉDUCATION
INTERNATIONAL

BELC
RÉGIONAL

La crise COVID-19 a poussé les équipes de France Éducation international à développer un véritable laboratoire d'innovations pédagogiques et numériques permettant de repenser et d'adapter ses formations phares, comme les universités BELC, afin qu'elles puissent répondre aux nouvelles attentes des professionnels du français dans le monde. Après les universités BELC – France, nous sommes heureux et fiers d'inaugurer le premier BELC numérique régional, conçu et mis en œuvre en partenariat avec l'ambassade de France au Kenya et l'Alliance française de Nairobi.

Présentation des actions de France Éducation international en faveur de la langue française

FORMATION À LA DEMANDE

France Éducation international répond aux évolutions du français langue étrangère (FLE) dans toutes ses dimensions professionnelles, disciplinaires, méthodologiques : l'enseignement du FLE pour des publics variés, l'enseignement sur objectifs spécifiques (FOS), l'enseignement bilingue, la coordination des équipes pédagogiques, l'ingénierie de formation, l'encadrement des centres de langue, la démarche qualité, la stratégie marketing et la communication des cours, la conception d'une offre de cours adaptée et contextualisée, ou encore l'intégration de technologies éducatives innovantes en classe et l'évaluation certificative.

DISPOSITIFS DE FORMATION EN PRÉSENCE

Les universités – BELC, *les métiers du français dans le monde*

Deux rendez-vous annuels de la formation des professionnels du français dans le monde. En hiver, à France Éducation international à Sèvres et en été sur le campus de l'université de Nantes.

www.france-education-international.fr/belc

Master 2 « Ingénieries de l'enseignement et de la formation en FLE »

En partenariat avec l'université de Nantes, France Éducation international propose un Master 2 « Ingénieries de l'enseignement et de la formation en FLE » dans le cadre de l'université d'été – BELC. Conçu avec une formule concentrée sur deux étés consécutifs (juillet), le Master 2 répond aux attentes des étudiants souhaitant valoriser leur expérience d'enseignants, ou de terminer une formation initiale en FLE.

www.france-education-international.fr/belc/master-2-fle

DISPOSITIFS DE FORMATION À DISTANCE

PROFLE + est un dispositif de formation à distance en didactique du FLE, développé par le CNED et France Éducation international qui ont conjugué leur expertise pour construire un outil complet de professionnalisation pour les enseignants de *français langue étrangère*.

www.france-education-international.fr/formation/profle-plus

FEI+ est une plateforme de formation en ligne qui invite les acteurs des métiers du français à développer leurs compétences sur des sujets spécifiques, relatifs à l'enseignement bilingue et à des problématiques éducatives diverses comme le numérique, la phonétique ou l'interculturel. Plusieurs formats de modules sont proposés afin de s'adapter aux divers besoins de formation.

plus.france-education-international.fr/

ENSEIGNEMENT BILINGUE

Le soutien à l'enseignement bilingue est un axe prioritaire des missions de formation et d'expertise proposées par France Éducation international, qui intervient pour accompagner les projets dédiés à l'enseignement bilingue en coopération éducative et linguistique et pour former les équipes pédagogiques de français et de disciplines non linguistiques (DNL) aux spécificités de l'enseignement bilingue.

France Éducation international assure également l'animation du site *Le fil du bilingue*, site de référence des sections bilingues francophones, qui propose des ressources pratiques, des articles de fond et des outils de promotion à destination des acteurs des sections bilingues.

www.lefildubilingue.org

EXPERTISE SUR MESURE

Démarche qualité

France Éducation international propose son expertise pour initier et accompagner l'implantation d'une démarche qualité dans les établissements scolaires. Basée sur des référentiels contextualisés et opérationnels, cette démarche permet aux établissements de faire un état des lieux de l'existant et doit donner lieu à l'élaboration d'un plan d'action pluriannuel et contextualisé.

Label Qualité Français langue étrangère

En France, France Éducation international gère le Label *Qualité Français langue étrangère* qui reconnaît et promeut les établissements d'enseignement du français, dont l'offre linguistique et les services présentent des garanties de qualité.

www.qualitefle.fr/.

ÉVALUATION ET CERTIFICATIONS

France Éducation international assure la gestion pédagogique et administrative des certifications nationales de français langues étrangères : DELF, DALF et TCF, ainsi que le DILF (uniquement proposé sur le territoire français). Le test de positionnement Ev@lang est proposé par France Éducation international pour évaluer en ligne le niveau de français.

www.evalang.fr/fr

MOBILITÉ ENSEIGNANTE ET ÉTUDIANTE

Assistants de langue et programme Jules Verne

France Éducation international gère le programme d'échange des assistants de langue qui permet chaque année à environ 4500 étudiants étrangers de venir dans des établissements français et à près de 1200 étudiants français de partir à l'étranger. Pour les enseignants, France Éducation international promeut la mobilité à travers plusieurs programmes de stages de perfectionnement linguistique et de séjours professionnels.

CELLULE D'ACCUEIL DES DÉLÉGATIONS ÉTRANGÈRES

Le ministère de l'éducation nationale a confié à France Éducation international l'élaboration des programmes de visite en France de hauts responsables de l'éducation, de cadres éducatifs, d'enseignants et de formateurs.

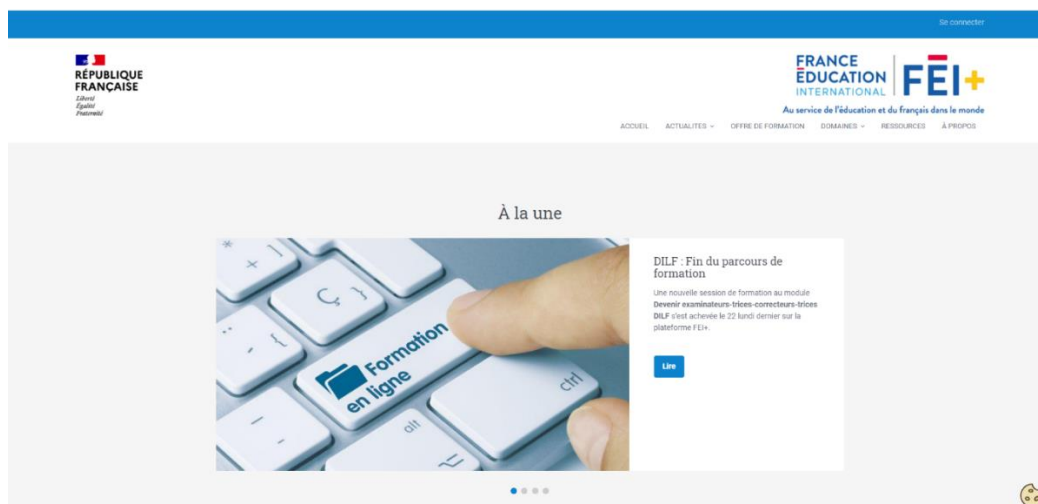
Informations pratiques

Ressources numériques à votre disposition

PLATEFORME DE FORMATION À DISTANCE FEI+

Dans le cadre du BELC numérique régional – Kenya, France Education international met à la disposition de tous les inscrits un environnement numérique de travail performant via sa plateforme de formation en ligne FEI+.

plus.france-education-international.fr



IDENTIFIANTS DE CONNEXION

La connexion aux espaces de formation se fait sur le lien suivant :

plus.france-education-international.fr/login/index.php.

Renseignez votre « nom d'utilisateur » et votre « mot de passe », puis cliquez sur « **Connexion** ».

Les identifiants de connexion sont disponibles sur les supports suivants :

- la **lettre de confirmation** transmise lors de l'inscription au BELC numérique régional – Kenya ;
- le **courriel d'information** transmis par: dlf-peda@france-education-international.fr.

Lors de la mise à jour de votre mot de passe, veuillez à bien le noter. En cas de perte, rendez-vous sur la page de connexion et cliquez sur « **Vous avez oublié votre nom d'utilisateur et/ou votre mot de passe** » ou contactez : dlf-peda@france-education-international.fr

Les parcours *Hors-connexion* sont accessibles depuis le « tableau de bord »

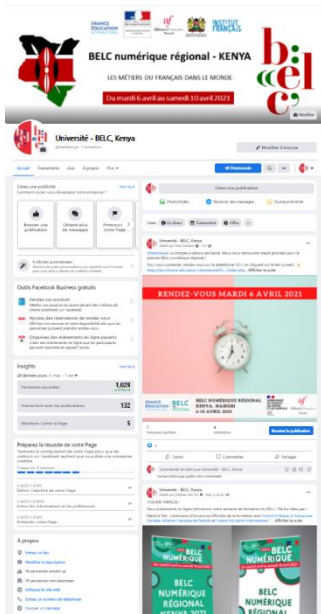
The screenshot shows the FEI+ dashboard. At the top, there is a navigation bar with the French Republic logo and the FEI+ logo. Below the navigation bar, there is a main content area with a blue header 'Vue d'ensemble des formations'. Underneath, there is a section 'Mes formations en cours' which contains a list of four courses, each with a small thumbnail image and a title. A red box highlights this list. To the right of the main content area, there is a sidebar with a blue header 'Navigation' and a list of menu items: 'Tableau de bord', 'Mes formations', 'Fichiers personnels', and 'Utilisateurs en ligne'. The 'Mes formations' item is expanded, showing a list of sub-items: 'Adopter des principes pour conduire une démarche qualité dans le domaine de l'enseignement', 'Adopter des principes pour encadrer une équipe pédagogique', 'Adopter les principes du CECRL pour enseigner', 'Adopter les principes du CECRL pour évaluer', and 'Mes badges'. Below the sidebar, there is a section 'Fichiers personnels' which says 'Aucun fichier disponible' and 'Gérer les fichiers personnels...'. At the bottom of the sidebar, there is a section 'Utilisateurs en ligne' which shows a user icon and the text '1 utilisateur en ligne (5 dernières minutes)'. The overall layout is clean and professional, with a blue and white color scheme.

Téléchargez les contenus et les supports de formation à partir du **4 avril 2021**.

The screenshot shows the FEI+ dashboard for the course 'Adopter les principes du CECRL pour évaluer'. The page has a blue header with the French Republic logo and the FEI+ logo. Below the header, there is a main content area with a blue header 'Adopter les principes du CECRL pour évaluer'. Underneath, there is a large banner for 'BELC NUMÉRIQUE' with the text 'BELC NUMÉRIQUE RÉGIONAL - KENYA du 6 au 10 avril 2021'. Below the banner, there is a list of two modules, each with a target icon and a duration of 3 heures. The first module is 'Module 1: Identifier les principes d'une évaluation en cohérence avec l'approche actionnelle' and the second is 'Module 2: Structurer un dispositif d'évaluation positive'. To the right of the main content area, there is a sidebar with a blue header 'Administration' and a list of menu items: 'Administration du cours' and 'Administration du site'. Below the sidebar, there is a section 'Progression' which shows a progress bar and the text 'Passer le cours sur l'écran ou cliquer sur la barre pour obtenir des informations'. At the bottom of the sidebar, there is a section 'Utilisateurs en ligne' which shows a user icon and the text '1 utilisateur en ligne (5 dernières minutes)'. The overall layout is clean and professional, with a blue and white color scheme.

Les réseaux sociaux

LES RÉSEAUX SOCIAUX DEDIÉS AU BELC NUMÉRIQUE RÉGIONAL – KENYA



Pour suivre l'actualité de l'université régionale BELC - Kenya, suivez les balises **#belckeny** et **#BELC**.

Abonnez-vous à notre page Facebook :



www.facebook.com/belckeny/

LES RÉSEAUX SOCIAUX DES UNIVERSITÉ BELC

Pour faire partie de la communauté BELC dans le monde, abonnez-vous à nos réseaux sociaux :



www.instagram.com/universite_belc/



www.facebook.com/belcfei/

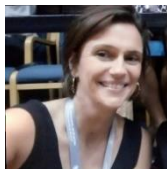


twitter.com/belcfei

Contacts

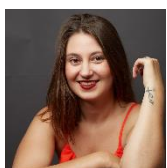
Équipe d'organisation sur place

AMBASSADE DE FRANCE



Julie Briand

Attachée de coopération pour le français
Ambassade de France au Kenya et Somalie
julie.briand@diplomatie.gouv.fr



Mélanie Vial

Chargée de mission
Ambassade de France au Kenya et Somalie
melanie.jeh@icloud.com
0717499403 / WhatsApp +33664189937

ALLIANCE FRANÇAISE DE NAIROBI



Cédric Taurisson

Directeur
director@alliancefrnairobi.org



Obilo Ng'ongo

Responsable pédagogique
pedagogy@alliancefrnairobi.org
0723423002

Département langue française de France Éducation international



Flora Aubin

Chef de projet des universités régionales – BELC
aubin@france-education-international.fr



Aïcha Boudemia

Assistante de gestion
boudemia@france-education-international.fr

Experts associés de France Education international

Dans le cadre des parcours *Hors-connexion* disponibles sur la plateforme FEI+ un tutorat collectif de 3 heures est proposé aux inscrits afin de leur permettre de poser toutes leurs questions sur les contenus des 5 modules présentés.

Dans le cadre du BELC numérique régional - Kenya, les intervenants suivants vous répondent :



Titulaire d'un Master FLE spécialisé dans l'ingénierie de la formation à l'Université de Nantes, **Amandine Quézel** a travaillé plusieurs années dans le réseau culturel français de l'étranger en tant que coordinatrice pédagogique, formatrice de formateurs et enseignante de français langue étrangère auprès d'adultes et d'adolescents.

Désormais formatrice de formateurs indépendante et auteure de manuels pédagogiques auprès des Éditions Maison des Langues, elle offre son expertise en matière de FLE aux enseignants de FLE et aux institutions du monde entier.

Amandine fait partie du réseau des formateurs labellisés TV5MONDE depuis 2015 et de l'équipe des Experts associés à France éducation International depuis 2019.



Cindy Daupras, est experte associée auprès de France Education international. Elle est formatrice de FLE depuis plusieurs années dans différents centres et organismes en France et à l'étranger. Elle intervient entre autres depuis plusieurs années sur le dispositif de formation à distance PROFLE+ "Professionnalisation en FLE", formation qui vise à renforcer les compétences d'enseignants de français langue étrangère et seconde.



Catherine Blons-Pierre, titulaire d'un Doctorat en lettres et civilisation françaises ainsi que d'un Master en Sciences du langage, a exercé pendant plusieurs années des fonctions de directrice de départements de recherche appliquée et d'enseignement dans des universités francophones et bilingues. Actuellement, elle travaille en tant que formatrice de formateurs et consultante qualité au niveau académique. Elle mène également des missions d'expertise qualité auprès de l'Agence Universitaire de la Francophonie et de France Éducation International.

Programme du BELC numérique régional – Kenya 2021

Le programme du BELC numérique régional - Kenya est construit à partir d'une analyse des pratiques numériques et des besoins des professionnels de la zone, conduite par les postes diplomatiques en collaboration avec France Éducation international.

Parcours Hors-connexion

Dans le cadre du BELC numérique régional - Kenya les parcours *Hors-connexion* ont été sélectionnés au regard de leur accessibilité. Une connexion, même ponctuelle, à Internet permet en effet de télécharger l'ensemble des supports et des contenus de formation en quelques clics, offrant ainsi aux participants une plus grande autonomie dans l'organisation de leur formation.

Les parcours Hors connexion sont constitués de **5 modules** de 3 heures (15h).

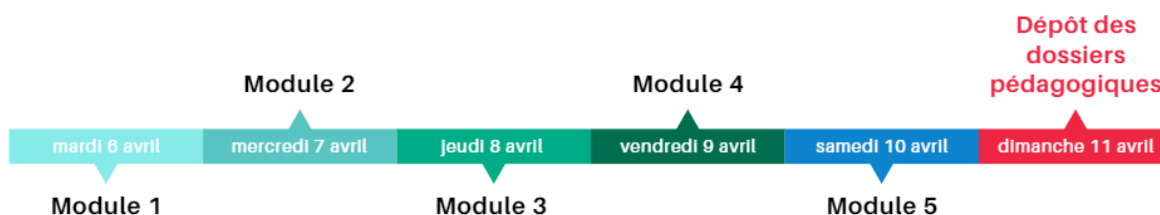
Chaque module *Hors-connexion* se compose :

- D'un dossier pédagogique à télécharger,
- De supports de formation à télécharger
- D'un corrigé à télécharger



Calendrier de formation

Le calendrier de formation du BELC numérique régional – Kenya s'organise sur 5 jours, du mardi au samedi.

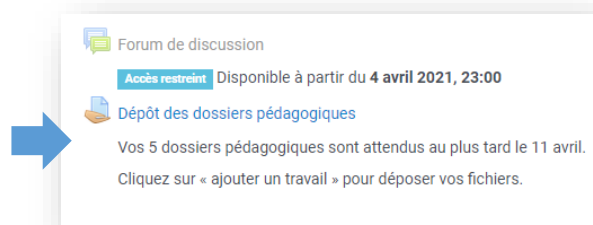


Afin d'organiser son temps de travail, il est conseillé de réaliser 1 module par jour durant la période de formation.

Certificat de participation

Attention, le dépôt des **5 dossiers pédagogiques complétés** est obligatoire et nécessaire pour obtenir le certificat de participation au BELC numérique régional – Kenya.

Le dépôt des 5 dossiers pédagogiques doit être effectué sur la plateforme FEI+ **au plus tard le dimanche 11 avril 2021.**



Programme hors formation

CÉRÉMONIE OFFICIELLE D'OUVERTURE

Nous nous rejoindrons pour une courte cérémonie d'ouverture officielle le **mardi à 16h00** heure kényane d'une durée de 15min, après la première journée de formation en ligne.

À suivre ici www.facebook.com/belcfei/

Le tour de parole sera le suivant :

M. Cédric Taurisson, Directeur de l'Alliance française.

S.E. M. Aline Kuster Ménager, Ambassadrice de France au Kenya et en Somalie

M. Milicent Koga, représentante du Ministère de l'Education au Kenya auprès du KICD (Kenyan Institute Curriculum Development)

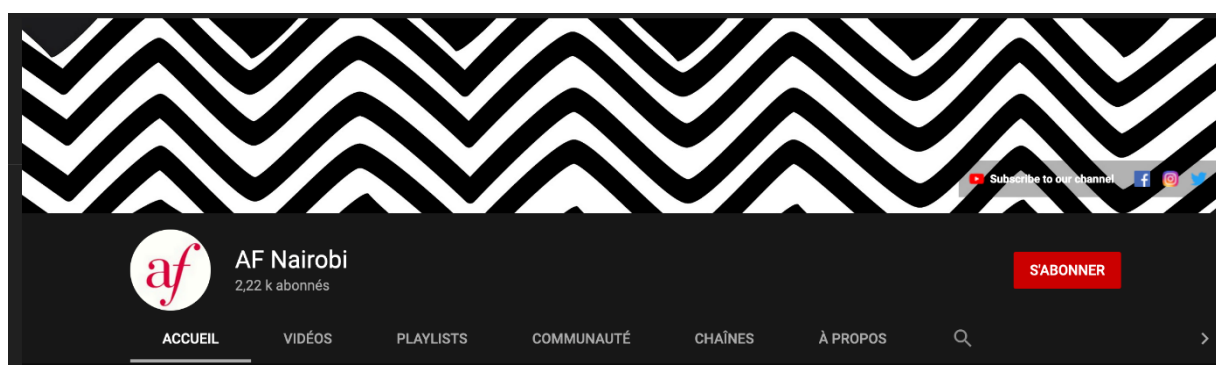
M. Stéphane Foin, Directeur adjoint de France Education International

M. Blandeau, Directrice adjointe Institut français

ACTIVITÉ CULTURELLE : CONCERT EN LIVE DEPUIS L'ALLIANCE FRANÇAISE DE NAIROBI

Le concert sera diffusé en direct le vendredi 9 avril à 16h00 heure kényane, 15h00 heure française, sur la chaîne YouTube de l'Alliance :

www.youtube.com/user/AFKENYA



Descriptifs des parcours

1 – Adopter les principes du CECRL pour enseigner (15h)



Amandine Quéstel,

Experte associée à France Education international

Domaine : Enseigner

Public : Ce module s'adresse à des enseignants/formateurs de français langue étrangère ou de langue étrangère pour adolescents ou adultes.

Prérequis pédagogiques : Afin que les participants tirent le meilleur profit de la formation, une maîtrise de la langue française correspondant au minimum au niveau B2 du *Cadre européen commun de référence pour les langues (CECRL)* est requise.

Recommandations techniques : Proposé au format hors connexion, ce parcours nécessite une connexion ponctuelle pour télécharger le contenu. Voici quelques recommandations pour accéder au site hébergeant le contenu sans difficultés : Utiliser de préférence Google Chrome, dernière version ; Désactiver votre anti-pop-up lors de votre connexion au site FEI+ : plus.france-education-international.fr ; Activer les cookies si cela vous est demandé lors de votre connexion au site ; Pour ouvrir les documents, posséder Suite Office (Word, PPT) ou équivalents ; Avoir une version d'Adobe Acrobat Reader à jour (get.adobe.com/fr/reader/otherversions/).

Objectif général : Ce module vise l'acquisition de connaissances et la maîtrise de compétences permettant la mise en application des principes retenus par le *CECRL*. Les participants seront en mesure d'identifier le rôle, la fonction et les principes de base du *CECRL* ainsi que les niveaux de compétence qui y sont décrits, afin d'harmoniser leurs pratiques pédagogiques avec cet outil de référence pour l'enseignement/apprentissage des langues.

Présentation du module : Dans un premier temps, les participants découvriront l'outil de référence pour l'enseignement du FLE : le *CECRL*. Dans un second temps, ils seront amenés à identifier l'approche pédagogique et les niveaux de compétence décrits dans le *CECRL*. Pour finir, ils analyseront des manuels afin de déterminer leur cohérence avec le *CECRL*.

Modalités de travail : Chaque parcours hors connexion est constitué de 5 modules de 3 heures. Chaque module correspond à un objectif pédagogique général qui se décline en trois objectifs opérationnels. La durée totale estimée de ce parcours est de 15 heures.

Contenus :

Module 1 – Identifier les orientations pédagogiques du CECRL

- Distinguer les principaux courants méthodologiques
- Identifier les finalités et les principes fondamentaux du CECRL

- Identifier des réflexes et des gestes professionnels en adéquation avec le CECRL

Module 2 - Adopter la terminologie du CECRL (1)

- Définir les notions clés du CECRL et de la perspective actionnelle
- Distinguer les différentes activités langagières
- Définir la notion de compétence générale individuelle

Module 3 - Adopter la terminologie du CECRL (2)

- Définir une tâche
- Distinguer les notions de tâche et compétence
- Illustrer une tâche et la décliner en compétences

Module 4 - Identifier les compétences langagières, les niveaux et les descripteurs définis par le CECRL

- Analyser l'échelle globale et la grille d'autoévaluation
- Distinguer les 6 niveaux de compétences et les descripteurs du CECRL
- Analyser les descripteurs de la médiation

Module 5 – Vérifier l'adéquation d'outils et de ressources pédagogiques avec le CECRL

- Adopter l'adéquation d'une progression avec les niveaux du CECRL
- Vérifier l'adéquation de supports pédagogiques avec les niveaux du CECRL
- Vérifier l'adéquation d'activités pédagogiques avec les niveaux du CECRL

Éléments bibliographiques :

BEACCO Jean-Claude. *L'approche par compétences dans l'enseignement des langues*. Paris : Didier, 2007.

Conseil de l'Europe/Conseil de la coopération culturelle/Comité de l'éducation/Division des langues vivantes. *Cadre européen commun de référence pour les langues : apprendre, enseigner, évaluer*. Paris : Didier, 2001.

GOULLIER Francis. *Les outils du Conseil de l'Europe en classe de langue*. Paris : Didier, 2005.

ROBERT Jean-Pierre, ROSEN Evelyne. *Dictionnaire pratique du CECRL*. Paris : OPHRYS, 2010 (Parcours enseignement).

2 – Adopter les principes du CECRL pour évaluer (15h)



Cindy Daupras,

Experte associée à France Education international

Domaine : Enseigner

Public : Ce module s'adresse à des enseignants/formateurs de français langue étrangère ou de langue étrangère pour adolescents ou adultes.

Prérequis pédagogiques : Ce module est ouvert aux professionnels ayant déjà une bonne connaissance et une pratique du CECRL ou qui ont suivi le module « Adopter les principes du CECRL pour enseigner ». Afin que les participants tirent le meilleur profit de la formation, une maîtrise de la langue française correspondant au minimum au niveau B2 du *Cadre européen commun de référence pour les langues (CECRL)* est requise.

Recommandations techniques : Proposé au format hors connexion, ce parcours nécessite une connexion ponctuelle pour télécharger le contenu. Voici quelques recommandations pour accéder au site hébergeant le contenu sans difficultés : Utiliser de préférence Google Chrome, dernière version ; Désactiver votre anti-pop-up lors de votre connexion au site FEI+ : plus.france-education-international.fr ; Activer les cookies si cela vous est demandé lors de votre connexion au site ; Pour ouvrir les documents, posséder Suite Office (Word, PPT) ou équivalents ; Avoir une version d'Adobe Acrobat Reader à jour (get.adobe.com/fr/reader/otherversions/).

Objectif général : Ce module vise l'acquisition de connaissances et la maîtrise de compétences nécessaires à la mise en œuvre d'une évaluation positive harmonisée sur le CECRL.

Présentation du module : Dans un premier temps, les participants mèneront une réflexion sur les orientations à donner à une évaluation en cohérence avec l'approche actionnelle. Dans un second temps, les participants adapteront et sélectionneront des outils pour concevoir et mettre en œuvre une évaluation positive. Pour finir, ils identifieront des outils, des démarches pour intégrer une évaluation formative/formatrice dans le processus d'apprentissage de leurs apprenants : pédagogie de l'erreur et pédagogie de la réussite.

Modalités de travail : Chaque parcours hors connexion est constitué de 5 modules de 3 heures. Chaque module correspond à un objectif pédagogique général qui se décline en trois objectifs opérationnels. La durée totale estimée de ce parcours est de 15 heures.

Contenus :

Module 1 – Identifier les principes d'une évaluation en cohérence avec la perspective actionnelle

- Définir la notion d'évaluation dans une perspective de type actionnel
- Clarifier les enjeux d'une évaluation positive

- Identifier les principes évaluatifs à retenir

Module 2 – Structurer un dispositif d'évaluation positive

- Distinguer l'évaluation et le contrôle
- Distinguer différents types d'évaluation
- Sélectionner des activités d'évaluation

Module 3 – Mettre en œuvre une évaluation positive

- Déterminer des critères d'évaluation
- Adopter un barème
- Évaluer une production

Module 4 – Mettre en œuvre la pédagogie de l'erreur et valoriser les acquis

- Formuler des rétroactions pédagogiques
- Identifier les principes de la pédagogie de l'erreur
- Adopter une démarche pour l'analyse des erreurs

Module 5 – Adopter des pratiques pédagogiques favorisant la réussite

- Favoriser l'interprétation des consignes et faire anticiper les attendus
- Faire adopter une démarche de planification
- Faire expliciter les critères d'évaluation pour les mettre en regard d'une production

Éléments bibliographiques :

- Cadre européen commun de référence pour les langues : apprendre, enseigner, évaluer. Division des langues vivantes, Strasbourg. Conseil de l'Europe/ Les éditions Didier Paris, 2001.

rm.coe.int/16802fc3a8

- ASTOLFI, Jean-Pierre. L'erreur, un outil pour enseigner. Pratiques et enjeux pédagogiques. Montrouge : ESF éditeur, 1997.

- BARBÉ, Ginette. Une certaine vision de l'évaluation. Pour un retour au sens et au bon sens dans les pratiques évaluatives. In COURTILLON, Janine & BARBÉ, Ginette. Apprentissage d'une langue étrangère/seconde, Bruxelles : De Boeck université (Coll. PED), 2005.

- NUNZIATI, Georgette. Construire un dispositif d'évaluation formatrice. Cahier pédagogique, janvier 1990, n° 280.

- MÈGRE, Bruno. & RIBA, Patrick. Démarche qualité et évaluation en langues. Paris : Hachette (Coll. F), 2015.

- ROBERT Jean-Pierre, ROSEN Evelyne. Dictionnaire pratique du CECR. Editions OPHRYS, 2010 - 371 pages

- TAGLIANTE, Christine. L'évaluation et le Cadre européen commun. Paris : Clé international (Coll. Techniques et pratiques de classe), 2005.

3 – Adopter des principes pour encadrer une équipe pédagogique (15h)



Catherine Blons-Pierre,

Experte associée à France Education international

Domaine : Piloter

Public : Ce parcours s'adresse à des responsables pédagogiques, des coordinateurs et à des enseignants/formateurs de français langue étrangère pour enfants, adolescents ou adultes.

Prérequis pédagogiques : Ce module est ouvert aux professionnels qui assurent ou seront amenés à assurer l'encadrement d'une équipe pédagogique. Afin que les participants tirent le meilleur profit de la formation, une maîtrise de la langue française correspondant au minimum au niveau B2 du *Cadre européen commun de référence pour les langues (CECRL)* est requise.

Recommandations techniques : Proposé au format hors connexion, ce parcours nécessite une connexion ponctuelle pour télécharger le contenu. Voici quelques recommandations pour accéder au site hébergeant le contenu sans difficultés : Utiliser de préférence Google Chrome, dernière version ; Désactiver votre anti-pop-up lors de votre connexion au site FEI+ : plus.france-education-international.fr ; Activer les cookies si cela vous est demandé lors de votre connexion au site ; Pour ouvrir les documents, posséder Suite Office (Word, PPT) ou équivalents ; Avoir une version d'Adobe Acrobat Reader à jour (get.adobe.com/fr/reader/otherversions/).

Objectif général : Ce parcours vise l'acquisition de connaissances et la maîtrise de compétences nécessaires pour mettre en place un encadrement pédagogique compatible avec l'implémentation d'une démarche qualité.

Présentation du module : Dans un premier temps, les participants seront amenés à découvrir les grands principes du management situationnel adapté à l'encadrement d'une équipe pédagogique. Dans un second temps, ils s'approprient les différentes composantes nécessaires pour encadrer une équipe pédagogique. Pour finir, ils mettront en place une démarche qualité formalisée et structurée pour gérer et piloter une équipe pédagogique.

Modalités de travail : Chaque parcours hors connexion est constitué de 5 modules de 3 heures. Chaque module correspond à un objectif pédagogique général qui se décline en trois objectifs opérationnels. La durée totale estimée de ce parcours est de 15 heures.

Contenus :

Module 1 – Manager une équipe pédagogique : les grands principes

- Identifier les grands principes du management
- Adapter les grands principes du management à la coordination pédagogique
- Articuler les styles de coordination avec les profils des enseignants

Module 2 – Organiser et fédérer une équipe pédagogique

- Identifier le rôle du coordinateur
- S'accorder sur les engagements autour d'une charte
- Fédérer autour d'un référentiel de compétences pour les enseignants

Module 3 – Piloter la concertation pédagogique

- Organiser une réunion de concertation pédagogique
- Maîtriser les outils de la réunion de concertation pédagogique
- Animer et réguler la réunion de concertation pédagogique

Module 4 – Assurer le suivi des enseignants

- Organiser le recrutement,
- Piloter la visite de classe
- Conduire les entretiens personnels annuels

Module 5 – Implémenter une démarche qualité formalisée et structurée pour les Ressources Humaines

- Identifier les composantes du critère RH d'un référentiel qualité
- Identifier les principes essentiels du critère RH
- Appliquer les principes essentiels de la qualité en RH à l'aide d'un référentiel qualité

Éléments bibliographiques :

BLONS-PIERRE Catherine. Management ou gouvernance d'un centre de langues dans un environnement plurilingue et pluriculturel : jeux et enjeux, in *De la diversité linguistique aux pratiques interculturelles*. L'Harmattan, Paris, 2012.

DESSUS Philippe. Systèmes d'observation de classes et prise en compte de la complexité des événements scolaires. Carrefours de l'éducation. Paris : Armand Colin, 2007.

JOUSSE Nicolas. Animer un stage de formation : 50 techniques à l'usage du formateur. Paris : Editions d'Organisation, 2002.

LEMEUNIER, Valérie, Métier : enseignant de français, in BELC : 50 ans d'expertise au service de l'enseignement du français dans le monde. Paris : Hachette Langue étrangère, Collection F, 2019.

TISSIER Dominique, Management situationnel. Vers l'autonomie et la responsabilisation. Nouvelle édition augmentée. Paris : Eyrolles, 2018.

4 – Adopter des principes pour adopter une démarche qualité (15h)



Catherine Blons-Pierre,

Experte associée à France Education international

Sommaire

Domaine : Piloter

Public : Ce parcours s'adresse à des responsables, des coordinateurs et à des enseignants de départements de français et de centres de langues proposant une offre de français langue étrangère (FLE) et ayant pour projet de développer la qualité dans leur contexte professionnel.

Prérequis pédagogiques : Ce module est ouvert aux professionnels ayant une vision globale de l'organisation d'un département de français ou d'un centre d'enseignement de la langue française (aspects pédagogiques, logistiques, administratifs et gestion des ressources humaines).

Afin que les participants tirent le meilleur profit de la formation, une maîtrise de la langue française correspondant au minimum au niveau B2 du *Cadre européen commun de référence pour les langues (CECRL)* est requise.

Recommandations techniques : Proposé au format hors connexion, ce parcours nécessite une connexion ponctuelle pour télécharger le contenu. Voici quelques recommandations pour accéder au site hébergeant le contenu sans difficultés : Utiliser de préférence Google Chrome, dernière version ; Désactiver votre anti-pop-up lors de votre connexion au site FEI+ : plus.france-education-international.fr ; Activer les cookies si cela vous est demandé lors de votre connexion au site ; Pour ouvrir les documents, posséder Suite Office (Word, PPT) ou équivalents ; Avoir une version d'Adobe Acrobat Reader à jour (get.adobe.com/fr/reader/otherversions/).

Objectif général : Ce parcours vise l'acquisition de connaissances et la maîtrise de compétences nécessaires pour conduire le changement et mettre en œuvre une démarche qualité au sein des départements de français à l'étranger et des centres de langues (FLE).

Présentation du parcours : Dans un premier temps, les participants seront amenés à identifier les grands principes de la démarche qualité dans l'enseignement. Dans un second temps, ils seront invités à structurer les enseignements avec l'ingénierie pédagogique et à identifier les éléments et les critères d'un référentiel qualité. Pour finir, ils seront amenés à piloter la démarche qualité en adoptant le processus d'amélioration continue.

Modalités de travail : Chaque parcours hors connexion est constitué de 5 modules de 3 heures. Chaque module correspond à un objectif pédagogique général qui se décline en trois objectifs opérationnels. La durée totale estimée de ce parcours est de 15 heures.

Contenus :

Module 1 – Identifier les grands principes de la démarche qualité dans l'enseignement

- Identifier les concepts et les objectifs de la démarche qualité dans l'enseignement
- Identifier les notions de la démarche qualité dans l'enseignement
- Identifier les termes et les définitions de l'ingénierie pédagogique

Module 2 – Structurer l'enseignement

- Structurer l'enseignement avec l'ingénierie pédagogique
- Adopter l'approche par l'analyse des tâches
- Adopter l'approche programme

Module 3 – Adopter l'approche par compétences

- Identifier l'approche par compétences
- Identifier les types de référentiels
- Identifier les éléments d'un référentiel qualité

Module 4 – Identifier les critères d'un référentiel qualité

- Identifier le critère accueil/information
- Identifier le critère formations et examens
- Identifier le critère communication et marketing

Module 5 – Piloter la démarche qualité

- Concevoir et piloter un plan d'action
- Identifier le processus d'amélioration continue
- Piloter le changement avec un système management qualité

Éléments bibliographiques :

BELLAICHE Michel. *Manager vraiment par la qualité*. Paris : AFNOR, 2012.

CABY François, JAMBART Claude. *La qualité dans les services, fondements, témoignages, outils*. Paris : Édition ECONOMICA, 2002.

CATTAN Michel, *Guide des processus, passons à la pratique !* Paris : AFNOR, 2013.

DÉTRIE Philippe. *Conduire une démarche qualité*. Éditions d'Organisation, 2006.

FREYSSINET Muriel, NACIRI Khalid, PEREZ Juan-José. *Assurer la qualité dans les organismes de formation : la certification ISO 9001*. Paris : AFNOR, 1998.

Nos partenaires

Nous remercions chaleureusement l'**Institut Français** à Paris qui nous a soutenu dans ce projet depuis le commencement à la fois en terme financier mais aussi par leurs conseils théoriques et techniques qui nous ont permis, aux côtés de FEI, de proposer une formation qualitative malgré le contexte ; particulièrement avec un module innovant et ambitieux, celui de la Démarche Qualité.

INSTITUT FRANÇAIS

Nous remercions également pour leur soutien le **Ministère Français des Affaires Etrangère et de l'Europe**, particulièrement la **mission Langue Française et éducation** mais aussi le **Ministère de l'Education au Kenya** avec qui nous travaillons main dans la main auprès des enseignants de français.



**MINISTÈRE
DE L'EUROPE
ET DES AFFAIRES
ÉTRANGÈRES**

*Liberté
Égalité
Fraternité*



MINISTRY OF EDUCATION

