

**10** ANS **BELC**  
RÉGIONAL

**UNIVERSITÉ RÉGIONALE • BELC CÔTE D'IVOIRE**  
DU 21 AU 25 NOVEMBRE 2022  
À l'Institut français de Côte d'Ivoire  
**Les métiers du français**

<b>Mot de l'Ambassadeur</b>	<b>3</b>
<b>Mot du directeur général de France Éducation International</b>	<b>4</b>
<b>Présentation des universités – BELC, les métiers du français dans le monde</b>	<b>5</b>
<b>LES BELC RÉGIONAUX</b>	<b>5</b>
<b>Présentation des actions de FEI en faveur de la langue française</b>	<b>6</b>
<b>FORMATIONS À LA DEMANDE</b>	<b>6</b>
<b>DISPOSITIFS DE FORMATION EN PRÉSENCE</b>	<b>6</b>
<b>DISPOSITIFS DE FORMATION À DISTANCE</b>	<b>6</b>
<b>DIPLÔMES D'UNIVERSITÉ</b>	<b>6</b>
<b>ENSEIGNEMENT BILINGUE</b>	<b>7</b>
<b>EXPERTISE SUR MESURE</b>	<b>7</b>
<b>ÉVALUATION ET CERTIFICATIONS</b>	<b>7</b>
<b>MOBILITÉ ENSEIGNANTE ET ÉTUDIANTE</b>	<b>7</b>
<b>SERVICE DES DÉLÉGATIONS ÉTRANGÈRES</b>	<b>7</b>
<b>Informations pratiques</b>	<b>8</b>
<b>CONTACTS</b>	<b>8</b>
<b>LES INTERVENANTS</b>	<b>9</b>
<b>HÉBERGEMENT</b>	<b>10</b>
<b>LIEU DE FORMATION</b>	<b>10</b>
<b>TRANSPORT</b>	<b>10</b>
<b>SANTÉ</b>	<b>10</b>
<b>TEMPS FORTS</b>	<b>11</b>
<b>RESSOURCES NUMÉRIQUES À VOTRE DISPOSITION</b>	<b>12</b>
<b>CERTIFICAT DE PARTICIPATION</b>	<b>12</b>
<b>Programme de formation</b>	<b>13</b>
<b>DESCRIPTIFS DES MODULES</b>	<b>13</b>
<b>Ateliers des maisons d'édition</b>	<b>21</b>
<b>EDITIONS DIDIER</b>	<b>21</b>
<b>EDITIONS CLE</b>	<b>21</b>
<b>EDITIONS HACHETTE FLE</b>	<b>22</b>
<b>PARLONS FRANCOPHONE AVEC TV5MONDE</b>	<b>22</b>
<b>Emploi du temps</b>	<b>23</b>



Akwaba à Abidjan !

Bienvenue à la première édition de l'université régionale BELC en Côte d'Ivoire, qui vient couronner dix années d'existence des universités régionales en faveur de la formation de formateurs.

Former des enseignants en français dans un pays francophone est un défi que nous souhaitons relever en puisant dans l'expérience ouest-africaine pour proposer de nouveaux outils et des méthodologies adaptées aux réalités et aux enjeux du territoire.

En organisant une université régionale, avec les équipes de l'Institut français de Côte d'Ivoire, il s'agit pour nous de contribuer à repenser collectivement le statut du français en contexte francophone plurilingue et d'enseigner un « français hétérologue » - pour reprendre les mots d'Achille Mbembe - un français qui s'ouvre sur des possibles planétaires tout en s'enracinant dans la richesse des territoires traversés.

C'est pourquoi l'offre de modules qui vous sera proposée a été pensée pour répondre spécifiquement à des situations rencontrées en Afrique de l'Ouest francophone. Les parcours proposés seront dispensés par des formateurs qui ont exercé en lien avec la région.

Notre objectif, avec cette première rencontre, est de développer un pôle régional de formateurs de formateurs. Cela permettra de concrétiser la coopération entre les acteurs de l'enseignement de et en français, et de renforcer les plaidoyers en faveur de l'intégration du plurilinguisme dans les pratiques scolaires en Afrique francophone.

Je tiens à remercier particulièrement celles et ceux qui ont œuvré à la mise en place de cette université régionale. Mes remerciements vont aux postes de la région qui ont contribué à l'élaboration du programme, à France Education International pour son support, son soutien et son écoute, et à l'Institut Français pour son accompagnement. Je souhaite remercier également tous nos partenaires et l'ensemble des enseignants qui porteront demain les fruits de ce que vous aurez appris ici.

Bonne formation à toutes et à tous.

**Jean-Christophe BELLiard**

Ambassadeur de France en Côte d'Ivoire

# Mot du directeur général de France Éducation International



Les universités BELC, les métiers du français dans le monde sont, depuis plus de 50 ans, le rendez-vous majeur de la formation continue des professionnels du français langue étrangère dans le monde. France Éducation international organise en effet chaque année deux "BELC" en France, l'un à Sèvres en hiver, l'autre tout au long du mois de juillet, à Nantes. Avec l'essor, depuis 2012, de BELC régionaux, organisés à la demande des postes diplomatiques, nous sommes également présents chaque année dans six régions du monde: ce sont donc tous les ans plus de 1200 spécialistes de haut niveau que nous formons dans le monde.

En 2021, les BELC régionaux ont vu leur format évoluer avec la mise en place de deux éditions numériques, dont une au Kenya. Le contexte dramatique de la crise sanitaire mondiale est en effet aussi devenu, pour les équipes de France Éducation international, un terrain d'innovations pédagogiques, leur permettant de penser et d'expérimenter différentes modalités de formation à distance, adaptées aux besoins et aux contextes de chacun.

Si les BELC numériques ont su faire preuve, durant les deux dernières années, de leur efficacité, nous sommes plus qu'heureux aujourd'hui de vous retrouver de nouveau en présence en Afrique, pour cette première édition du BELC Côte d'Ivoire qui rassemblera des participants de 7 pays (Mali, Ghana, Guinée, Togo, Sénégal, Burkina Faso et Côte d'Ivoire).

Très attendu régionalement et minutieusement préparé par les équipes conjointes de l'Institut français de Côte d'Ivoire et de FEI, ce BELC régional se singularise pour nous doublement. D'abord par les thématiques innovantes qu'il propose : alphabétisation fonctionnelle et réflexions autour du plurilinguisme en contextes. Ensuite parce que ce dernier BELC de l'année 2022 marquera, à Abidjan, les 10 ans d'existence des BELC régionaux, instrument unique qui, en plus de 35 éditions, a permis de former près de 3000 professionnels du français dans 24 pays du monde !

Cette semaine sera donc l'occasion de célébrer avec vous et de souffler ensemble notre dixième bougie. L'Institut français de Paris, partenaire et soutien majeur des BELC régionaux depuis 2016, sera naturellement de la fête, pour souhaiter longue vie à ce dispositif de formation continue aussi efficace que porteur de projets et de joies !

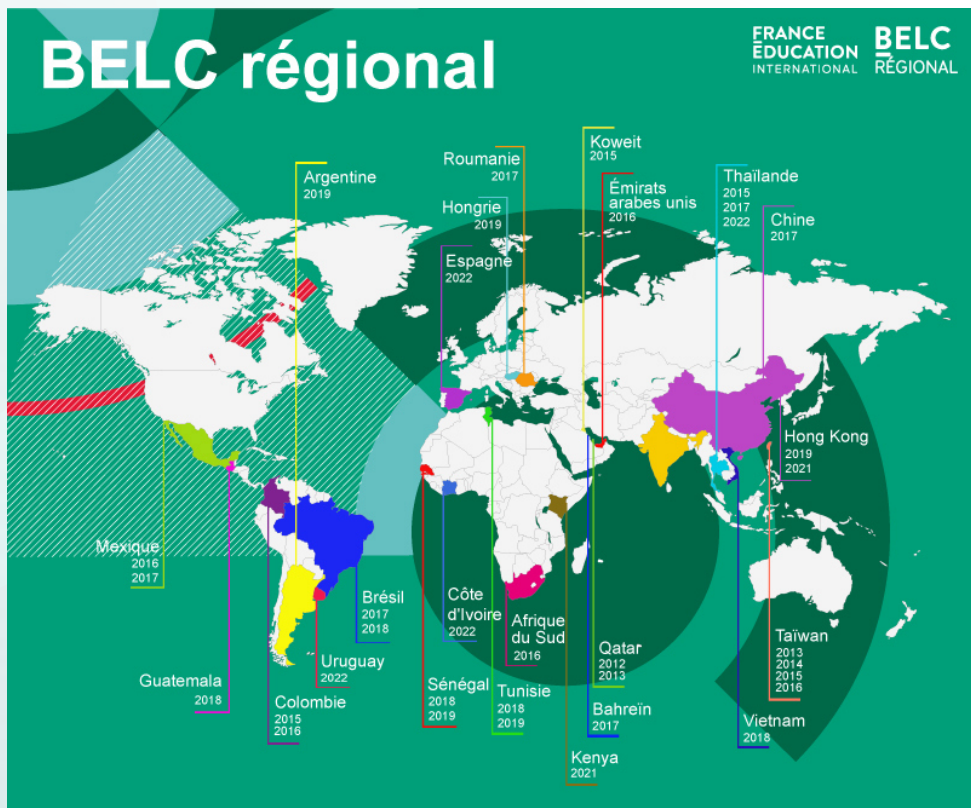
Cet événement n'aurait pu voir le jour sans l'implication et la volonté sans faille de nos partenaires. Je voudrais donc tout particulièrement saluer la collaboration de l'ambassade de France en Côte d'Ivoire et le travail des équipes de l'Institut français à Abidjan. Un grand merci également à nos amis de l'IFEF, qui nous rejoindront pour partager leur expertise.

Je souhaite à chacune et à chacun d'entre vous une excellente formation. Profitez au maximum de la chaleur du vivre-ensemble enfin retrouvée. Et permettez-moi encore une fois de vous adresser mes plus vifs remerciements pour votre action quotidienne au service du rayonnement de la langue française !

Bon BELC régional à toutes et à tous !

**Pierre-François Mourier**  
Conseiller d'État – Ancien Ambassadeur  
Directeur général de France Éducation international

## LES BELC RÉGIONAUX



Formations d'excellence pour les professionnels de l'éducation et du français, exerçant en France ou à l'étranger, les universités - BELC, dites "BELC" offrent aux participants l'occasion de faire évoluer leurs pratiques professionnelles et de soutenir un projet de carrière dynamique.

Par un vaste choix proposé dans quatre domaines des métiers du français : enseigner, évaluer, former et piloter, le BELC répond aux évolutions du français langue étrangère dans toutes ses dimensions, professionnelles, disciplinaires ou méthodologiques.

Afin de répondre aux attentes du réseau culturel et de ses partenaires pour l'organisation locale de formations contextualisées, des BELC régionaux sont organisés depuis 2012. Ils permettent un équilibre efficace entre enjeux pédagogiques, contraintes budgétaires et objectifs de coopération et de visibilité. Environ 6 BELC régionaux sont organisés chaque année.

## FORMATIONS À LA DEMANDE

France Éducation international répond aux évolutions du français langue étrangère (FLE) dans toutes ses dimensions professionnelles, disciplinaires, méthodologiques : l'enseignement du FLE pour des publics variés, l'enseignement sur objectifs spécifiques (FOS), l'enseignement bilingue, la coordination des équipes pédagogiques, l'ingénierie de formation, l'encadrement des centres de langue, la démarche qualité, la stratégie marketing et la communication des cours, la conception d'une offre de cours adaptée et contextualisée, ou encore l'intégration de technologies éducatives innovantes en classe et l'évaluation certificative.

## DISPOSITIFS DE FORMATION EN PRÉSENCE

### *Les BELC, les métiers du français dans le monde*

Deux rendez-vous annuels de la formation des professionnels du français dans le monde. En hiver, à France Éducation international à Sèvres et en été sur le campus de l'université de Nantes.

[www.france-education-international.fr/belc](http://www.france-education-international.fr/belc)

### *Master 2 « Ingénieries de l'enseignement et de la formation en FLE »*

En partenariat avec l'université de Nantes, France Éducation international propose un Master 2 « Ingénieries de l'enseignement et de la formation en FLE » dans le cadre du BELC été. Conçu avec une formule concentrée sur deux étés consécutifs (juillet), le Master 2 répond aux attentes des étudiants souhaitant valoriser leur expérience d'enseignants, ou terminer une formation initiale en FLE.

[www.france-education-international.fr/belc/master-2-fle](http://www.france-education-international.fr/belc/master-2-fle)

## DISPOSITIFS DE FORMATION À DISTANCE

PROFLE + est un dispositif de formation à distance en didactique du FLE, développé par le CNED et France Éducation international qui ont conjugué leur expertise pour construire un outil complet de professionnalisation pour les enseignants de français langue étrangère.

[www.france-education-international.fr/formation/profle-plus](http://www.france-education-international.fr/formation/profle-plus)

FEI+ est une plateforme de formation en ligne qui invite les acteurs des métiers du français à développer leurs compétences sur des sujets spécifiques, relatifs à l'enseignement bilingue et à des problématiques éducatives diverses comme le numérique, la phonétique ou l'interculturel. Plusieurs formats de modules sont proposés afin de s'adapter aux divers besoins de formation.

<https://plus.france-education-international.fr>

## DIPLÔMES D'UNIVERSITÉ

Vous souhaitez valoriser vos compétences et vos connaissances par un diplôme de l'enseignement supérieur : France Éducation international peut vous accompagner !

Des modules de formation en présence ou à distance proposés par France Éducation international sont reconnus ou intégrés dans les quatre diplômes suivants :

- Diplôme d'université avec Bordeaux Montaigne
- Diplôme d'université avec Paris Cité
- Diplôme d'université avec Paris Nanterre

---

## ENSEIGNEMENT BILINGUE

Le soutien à l'enseignement bilingue est un axe prioritaire des missions de formation et d'expertise proposées par France Éducation international, qui intervient pour accompagner les projets dédiés à l'enseignement bilingue en coopération éducative et linguistique et pour former les équipes pédagogiques de français et de disciplines non linguistiques (DNL) aux spécificités de l'enseignement bilingue.

France Éducation international assure également l'animation du Fil Plurilingue, site de référence des sections bilingues francophones, qui propose des ressources pratiques, des articles de fond et des outils de promotion à destination des acteurs des sections bilingues.

<https://lefilplurilingue.org>

## EXPERTISE SUR MESURE

### Démarche qualité

France Éducation international propose son expertise pour initier et accompagner l'implantation d'une démarche qualité dans les établissements scolaires. Fondée sur des référentiels contextualisés et opérationnels, cette démarche permet aux établissements de faire un état des lieux de l'existant et doit donner lieu à l'élaboration d'un plan d'action pluriannuel et contextualisé.

### Label Qualité Français langue étrangère

En France, France Éducation international gère le Label Qualité Français langue étrangère, Label d'Etat qui reconnaît et promeut les établissements d'enseignement du français en France, dont l'offre linguistique et les services présentent des garanties de qualité.

[www.qualitefle.fr](http://www.qualitefle.fr)

## ÉVALUATION ET CERTIFICATIONS

France Éducation international assure la gestion pédagogique et administrative des certifications nationales de français langue étrangère : DELF, DALF et TCF, ainsi que le DILF (uniquement proposé sur le territoire français). Le test de positionnement Ev@lang est proposé par France Éducation international pour évaluer en ligne le niveau de français.

[www.evalang.fr](http://www.evalang.fr)

## MOBILITÉ ENSEIGNANTE ET ÉTUDIANTE

### *Assistants de langue et programme Jules Verne*

France Éducation international gère le programme d'échange des assistants de langue qui permet chaque année à environ 4500 étudiants étrangers de venir dans des établissements français et à près de 1200 étudiants français de partir à l'étranger. Pour les enseignants, France Éducation international promeut la mobilité à travers plusieurs programmes de stages de perfectionnement linguistique et de séjours professionnels.

## SERVICE DES DÉLÉGATIONS ÉTRANGÈRES

Le ministère de l'éducation nationale a confié à France Éducation international l'élaboration de programmes de visite en France de hauts responsables de l'éducation, de cadres éducatifs, d'enseignants et de formateurs.

### CONTACTS

#### Institut Français de Côte d'Ivoire (IFI)



**Céline Desbos**  
Directrice Pôle Langues et Savoirs de l'IFI  
+225 07 98 95 03 85  
[resp.polefrancais@institutfrancais.ci](mailto:resp.polefrancais@institutfrancais.ci)



**Kouamé Bliko**  
Responsable des Cours au Pôle Langues et Savoirs  
+225 07 57 95 40 34  
[respocours@institutfrancais.ci](mailto:respocours@institutfrancais.ci)

#### Département Langue française de France Éducation International (FEI)



**Flora Aubin**  
Cheffe de projet des BELC régionaux  
[aubin@france-education-international.fr](mailto:aubin@france-education-international.fr)





**Aïcha Boudemia**  
Assistante de projet  
[boudemia@france-education-international.fr](mailto:boudemia@france-education-international.fr)

#### Les réseaux sociaux des universités BELC

Pour suivre l'actualité du BELC Côte d'Ivoire, rejoignez la page :  
[www.facebook.com/BELCregionalCI/](https://www.facebook.com/BELCregionalCI/)

Pour faire partie de la communauté BELC dans le monde, abonnez-vous à nos réseaux sociaux :

 [www.instagram.com/belcfei/](https://www.instagram.com/belcfei/)

 [www.facebook.com/belcfei/](https://www.facebook.com/belcfei/)

 [www.twitter.com/belcfei/](https://www.twitter.com/belcfei/)

 [www.linkedin.com/school/belcfei/](https://www.linkedin.com/school/belcfei/)

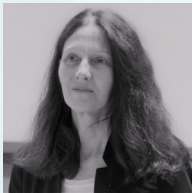


## LES INTERVENANTS



**Ado AHOU** débute sa carrière en 2004 comme professeur d'anglais langue étrangère. En 2014, il emprunte le virage du FLE à l'Institut français de Côte d'Ivoire où il est tour à tour enseignant et formateur. En 2020, il est chargé de mission pédagogique à l'Institut français de Guinée, pays (d'où il a le plaisir de participer à des projets pédagogiques variés tant par les secteurs que par les objectifs tout en ayant des rôles différents (formateur, concepteur pédagogique, chef de projet). Ces différentes missions (d'abord en Côte d'Ivoire, ensuite en Guinée, en Mauritanie et au Sénégal) lui ont permis de relever de nombreux défis et de comprendre les enjeux de l'ingénierie de la formation. Depuis avril 2022, il est responsable pédagogique au sein du projet "Formation initiale en santé", projet porté par l'Institut européen de coopération et de développement (IECD) au Congo-Brazzaville.

<https://www.linkedin.com/in/adogabinahou>



**Catherine BLONS-PIERRE**, titulaire d'un Doctorat en lettres et civilisation françaises ainsi que d'un Master en Sciences du langage, a exercé pendant plusieurs années des fonctions de directrice de départements de recherche appliquée et d'enseignement dans des universités francophones et bilingues. Elle est responsable de l'unité Expertise et qualité au sein du Département langue française de France Éducation International. Dans ce cadre, elle participe activement aux actions de formation de formateurs dans le domaine de la didactique du français, des langues étrangères et des disciplines dites non linguistiques en contexte plurilingue.



**Christine MOERMAN** Elle a débuté sa carrière à l'Institut français d'Amérique latine à Mexico en tant qu'enseignante de FLE et coordinatrice pédagogique jusqu'en 2011. Elle intègre ensuite le Département langue française au CIEP et participe activement à la conception de modules de formation en présence et à distance. De 2013 à 2017, elle dirige l'Institut français de Yogyakarta en Indonésie. De retour à France Éducation international (ex CIEP), elle occupe actuellement les fonctions de chef de projet en coopération linguistique. Dans ce cadre, elle coordonne la mise en oeuvre de projets en faveur de l'enseignement/apprentissage du et en français. Elle est particulièrement engagée dans la construction de dispositifs et d'outils de formation pour l'enseignement du et en français.

<https://fr.linkedin.com/in/christine-moerman-10440746>



**Marie THIERION** s'investit depuis 12 ans dans l'enseignement du #FLE, dans différents contextes et auprès de publics variés. En 2012, elle décide de s'installer au Maroc et ensuite au Sénégal. Ces cinq années passées à l'Institut français du Maroc et du Sénégal, en tant qu'enseignante et coordinatrice, lui ont permis de parfaire son expertise de formation et d'ingénierie. Depuis 2018, elle est consultante et travaille pour différents organismes : CAVILAM, FEI, CLA, la maison d'édition SANTILLANA ou encore TV5Monde. Elle met aussi ses différentes compétences au service de différents projets en lien avec l'IFEf ou encore différentes ambassades (Guinée, Mauritanie) dans le cadre de FSPI.

<https://www.linkedin.com/in/marie-thierion-98948068/>

## HÉBERGEMENT



Au cœur du Plateau, à deux pas de l'IFCI, ou mieux dit, 5 minutes à pied, l'hôtel Ivotel vous accueillera pour vous détendre et vous reposer tout au long de la semaine de formation.

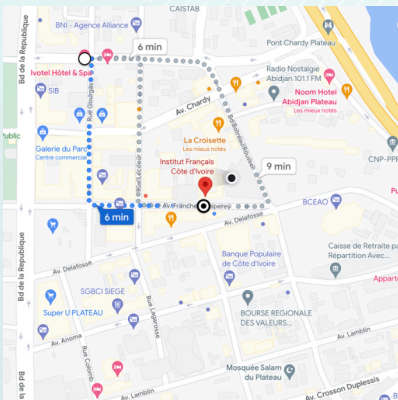
Présentant une décoration épurée et moderne, les chambres sont spacieuses et offrent un cadre chaleureux et convivial. Elles disposent du Wi-Fi gratuit.

L'établissement possède une piscine extérieure, un centre de remise en forme, un centre d'affaires et un restaurant-bar. Un service de navette aéroport peut être organisé.

Vous y séjournerez du dimanche 20 novembre au soir au samedi 26 novembre au matin, soit six nuitées, sur la base d'une chambre simple avec petit déjeuner.

## LIEU DE FORMATION

L'Institut français de Côte d'Ivoire, outil de la diplomatie culturelle de la France à l'étranger, est un laboratoire des cultures locales et régionales, qui propose une programmation culturelle pluridisciplinaire ; des formations, des cours et des certifications en langue française ; et un accompagnement aux études supérieures en France avec le dispositif de Campus France.



Pour votre formation, vous serez accueillis sur le site du Plateau, dans les salles de cours du Pôle Langues et Savoirs et les espaces de la médiathèque. Pour identifier votre salle, rendez-vous au comptoir d'accueil de l'IFCI où seront affichées les listes puis... Suivez les flèches !

## TRANSPORT

L'hôtel étant à 5 minutes à pied de l'IFCI, les trajets hôtel – IFCI – hôtel se feront à pied. Les transports liés aux activités culturelles ou conviviales seront organisés par l'IFCI.

Pour vos trajets personnels vous pourrez vous déplacer en taxi ou commander une course avec Yango (application à télécharger sur votre smartphone).

## SANTÉ

En cas d'urgence, vous pouvez contacter les médecins conseils de l'Ambassade :

Docteur Rodrigue VANIE // 07 07 93 72 42 // [rvanie@hotmail.com](mailto:rvanie@hotmail.com)

Docteur Ghassan FAKHREDDINE // 07 07 07 69 13 // [fakhreddine.ghassan@yahoo.fr](mailto:fakhreddine.ghassan@yahoo.fr)

## TEMPS FORTS

### Lundi 21 novembre, 17h30 // AG/Conférence

Akwaba au BELC Côte d'Ivoire 2022 ! Vous êtes invités à l'ouverture de votre semaine de formation, en présence des organisateurs et des partenaires de l'événement, qui vous souhaiteront la bienvenue par de brèves allocutions. Ne partez pas trop vite ! Nous ferons une photo de groupe à la fin de la cérémonie et un verre de la convivialité sera offert !

### Jeudi 24 novembre, 16h45 // Table ronde : Plurilinguisme en contextes

À l'occasion de la Journée Internationale du Professeur de Français, vous êtes conviés à échanger sur le plurilinguisme en contextes, avec un panel de qualité : Catherine Blons-Pierre (France Education International), Rémy Yameogo (Institut de la Francophonie pour l'Education et la Formation), Jean-Martial Kouamé (Université Félix Houphouët-Boigny). À la modération : Ernest Koua.

### Jeudi 24 novembre, 18h30, Espace Café Choco de l'IFCI // Cocktail

Un cocktail convivial sera offert à l'ensemble des participants pour célébrer la Journée du Professeur de Français et les 10 ans des BELC régionaux.

### Vendredi 25 novembre, 15h30 // Remise des certificats et clôture

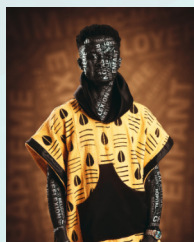
Pour prolonger une semaine dense et riche de contenus et d'échanges, vous êtes attendus pour la remise de vos certificats et clôture, et saluer les premiers départs. Ce n'est qu'un au-revoir...

### Vendredi 25 novembre, 17h, Médiathèque de l'IFCI // Café littéraire Spécial Prix Ivoire



Invités dans le cadre du Prix Ivoire par l'Association Akawaba culture, l'écrivain et critique d'art Boniface Mongo-Mboussa et le romancier Yamen Manai parleront littératures, francophonie et monde qui vient, avec le lauréat 2022 du Prix Ivoire : Samy Tchak.

### Vendredi 25 novembre 19h, Auditorium de l'IFCI // Spectacle Humour : Clentelex - Réflexion



Je pense donc je ris ? Le rire est le propre de l'homme pourtant il ne fait pas bon être drôle quand on veut se montrer sérieux ? Clentelex le philosophe abobolais est de retour sur scène avec un spectacle décapant qui mêle analyse, poésie et humour. Préparez-vous ça va sciencer !

Clentelex, star montante de l'humour en Côte d'Ivoire révélé par le Montreux Comédie à Abidjan torture la langue tout autant qu'il la sublime pour raconter, en français comme en nouchi le quotidien des ivoiriens et les difficultés quotidiennes des populations les plus précaires. Du rire aux larmes, pour ce tailleurs de mots qui lutte par le rire contre l'invisibilisation des plus démunis.

## RESSOURCES NUMÉRIQUES À VOTRE DISPOSITION

### La plateforme FEI+

Un environnement numérique de travail est accessible durant toute l'université régionale - BELC via la plateforme FEI+.

Rendez-vous sur la plateforme FEI+ pour vous connecter :

<https://plus.france-education-international.fr/login/index.php>

Une fois que vous serez connecté, vous pourrez accéder à l'espace de travail numérique de vos/votre module(s).

### LISEO – Laboratoire d'innovation et de ressources en éducation

À travers son portail documentaire LISEO, France Éducation international offre aux enseignants-chercheurs, formateurs en FLE, cadres de l'éducation, attachés de coopération ou encore étudiants, un ensemble de ressources variées (plus de 40 000 références) autour des langues – FLE, FLS, FOS, didactique des langues, enseignement bi-plurilingue, politiques linguistiques, francophonie : des ouvrages, des revues ; des méthodes de FLE/FLS/FOS et des outils complémentaires ; des ressources pédagogiques en ligne ; des bibliographies, des répertoires, des dossiers thématiques.

<https://liseo.france-education-international.fr>

## CERTIFICAT DE PARTICIPATION

La formation est validée par l'attribution d'un certificat qui prend en compte le respect de l'obligation d'assiduité.

Le certificat délivré est reconnu par le ministère de l'Europe et des Affaires étrangères et par le ministère de l'Éducation nationale français.

## DESCRIPTIFS DES MODULES

### 1A – Identifier les principes pédagogiques, les niveaux de compétence du CECRL

AHOU, Ado

Chargé de mission pédagogique, Institut français de Guinée

Domaine	Public
Enseigner	Enseignants de français langue étrangère et/ou maternelle

#### Prérequis

Ce module issu du Parcours « Introduction » s'adresse à des enseignants ayant peu ou pas d'expérience de l'enseignement du français langue étrangère dans une perspective de type actionnel, peu ou pas de pratique du Cadre européen commun de référence pour les langues (CECRL) et souhaitant développer des compétences de base pour organiser les apprentissages. Afin que les participants tirent le meilleur profit de la formation, une maîtrise de la langue française, correspondant au minimum au niveau B2 du Cadre européen commun de référence pour les langues (CECRL), est requise.

#### Objectif général

Ce parcours vise l'acquisition de connaissances et la maîtrise de compétences permettant la mise en application des principes retenus par le CECRL. Les participants seront en mesure d'identifier les principes de base du CECRL ainsi que les niveaux de compétence qui y sont décrits afin d'harmoniser leurs pratiques pédagogiques avec cet outil de référence pour l'enseignement-apprentissage des langues.

#### Présentation du module

Dans un premier temps, les participants seront amenés à découvrir le CECRL, cet outil de référence pour l'enseignement des langues.

Ensuite, ils seront amenés à identifier l'approche pédagogique et les niveaux de compétence décrits dans le CECRL.

Dans un second temps, ils mèneront une réflexion sur les orientations à donner à une évaluation en cohérence avec l'approche actionnelle.

Pour finir, ils analyseront des manuels afin de déterminer leur cohérence avec le CECRL.

#### Modalités de travail

La formation est conçue selon une approche de type formation/action où alternent les apports théoriques, les échanges de points de vue et de pratiques, les séquences de réflexion individuelle et les travaux en groupes. La durée du module est de 15 heures (9 séances de 1h40).

#### Contenus prévisionnels des séances

**Séance 1 :** Se présenter, mutualiser ses représentations et ses pratiques de classe, formuler besoins et attentes pour les mettre en regard avec les objectifs du module.

**Séance 2 :** Identifier les principes pédagogiques fondamentaux du CECRL.

**Séance 3 :** Utiliser la terminologie du CECRL (1)

**Séance 4 :** Utiliser la terminologie du CECRL (2)

**Séance 5 :** Identifier les compétences langagières, les niveaux et les descripteurs

**Séance 6 :** Reconnaître le niveau d'une activité

**Séance 7 :** Evaluer en accord avec les principes du CECRL

**Séance 8 :** Analyser des manuels afin de déterminer leur adéquation avec le CECRL

**Séance 9 :** Faire une synthèse des contenus de formation

## 1B – Préparer un cours de FLE à l'aide d'un manuel

AHOU, Ado

Chargé de mission pédagogique, Institut français de Guinée

Domaine	Public
Enseigner	Enseignants de français langue étrangère et/ou maternelle

### Prérequis

Ce module issu du Parcours « Introduction » s'adresse à des enseignants ayant peu ou pas d'expérience de l'enseignement du français langue étrangère dans une perspective de type actionnel, peu ou pas de pratique du Cadre européen commun de référence pour les langues (CECRL) et souhaitant développer des compétences de base pour organiser les apprentissages.

Afin que les participants tirent le meilleur profit de la formation, une maîtrise de la langue française, correspondant au minimum au niveau B2 du Cadre européen commun de référence pour les langues (CECRL), est requise.

### Objectif général

Ce module vise l'acquisition de compétences nécessaires pour adopter une démarche de type actionnel et organiser de manière cohérente les activités proposées par un manuel FLE.

### Présentation du module

Dans un premier temps, les participants seront amenés à rappeler les principes pédagogiques décrits dans le CECRL. Ces principes serviront de fil conducteur à la formation.

Ensuite, les participants analyseront des séquences d'enseignement de manuels afin de repérer la structure de l'unité didactique.

Dans un second temps, les participants analyseront une unité didactique de manuel et vérifieront la pertinence des outils pédagogiques proposés.

Pour finir, les participants organiseront les activités proposées pour les inscrire dans un cadre méthodologique cohérent.

### Modalités de travail

La formation est conçue selon une approche de type formation/action où alternent les apports théoriques, les échanges de points de vue et de pratiques, les séquences de réflexion individuelle et les travaux en groupes. La durée du module est de 15 heures (9 séances de 1h40).

### Contenus prévisionnels des séances

**Séance 1 :** Se présenter, mutualiser ses représentations et ses pratiques de classe, formuler ses besoins et attentes pour les mettre en regard avec les objectifs du module, Identifier les différentes des fonctions assumées par le prof, définir le rôle et la fonction de l'outil de référence, décrire l'approche retenue dans le CECRL et rappeler quelques concepts.

**Séance 2 :** Analyser des séquences d'enseignement de manuels pour repérer la structure de l'unité didactique.

**Séance 3 :** Faciliter l'accès au sens (1) : Anticipation et Compréhension globale

**Séance 4 :** Faciliter l'accès au sens (2) : Compréhension détaillée

**Séance 5 :** Faire découvrir le fonctionnement de la langue : Repérage et Conceptualisation

**Séance 6 :** Favoriser l'expression (1) : Systématisation

**Séance 7 :** Favoriser l'expression (2) : Production

**Séance 8 :** Organiser le déroulement d'un cours à partir d'un manuel.

## 2A – Développer ses compétences d'enseignant en contexte plurilingue

BLONS-PIERRE, Catherine

Responsable de l'unité Expertise et qualité, France Education international

Domaine	Public
Enseigner	Enseignants de français ou enseignant en français dans un contexte plurilingue

### Prérequis

Ce module issu du Parcours « Diversification » s'adresse à des enseignants ayant une expérience de l'enseignement du français ou en français selon l'approche par compétences et souhaitant développer des savoirs, savoir-faire et savoir-être complémentaires pour organiser les apprentissages.

Afin que les participants tirent le meilleur profit de la formation, une maîtrise de la langue française, correspondant au minimum au niveau B2 du Cadre européen commun de référence pour les langues (CECRL), est requise ainsi que le suivi en autoformation du module en ligne « Découvrir le CECRL et le dispositif DELF-DALF ».

### Objectif général

Ce module vise l'acquisition de compétences pour renforcer la communication en classe plurilingue et contribuer à l'accompagnement des apprenants en grands groupes.

### Présentation du module

Dans un premier temps, les participants seront amenés à faire part de leurs expériences et des problèmes rencontrés dans le cadre de leur enseignement.

Ensuite, différentes pratiques pédagogiques seront présentées et étudiées en lien avec la problématique de l'enseignement/apprentissage en grands groupes dans un contexte plurilingue.

Enfin, les participants seront amenés à élaborer des activités dans le cadre d'ateliers et de travaux de groupes, qui feront l'objet de présentations et de mutualisation.

### Modalités de travail

La formation est conçue selon une approche de type formation/action où alternent les apports théoriques, les échanges de points de vue et de pratiques, les séquences de réflexion individuelle et les travaux en groupes. La durée du module est de 15 heures (9 séances de 1h40).

### Contenus prévisionnels des séances

**Séance 1 :** Se présenter, mutualiser ses représentations et ses pratiques de classe. Formuler ses besoins et attentes pour les mettre en regard des objectifs du module.

**Séance 2 :** S'appuyer sur les pratiques (trans)langagières

**Séance 3 :** Analyser le discours des disciplines

**Séance 4 :** Varier les pratiques pédagogiques

**Séance 5 :** Favoriser l'interprétation des consignes

**Séance 6 :** Identifier les problématiques de la pédagogie des grands groupes

**Séance 7 :** Exploiter l'espace-classe comme un espace interculturel

**Séance 8 :** Organiser des activités pour accompagner les élèves en grands groupes

**Séance 8 :** Travailler en réseau avec les différents acteurs des équipes éducatives

**Séance 9 :** Faire une synthèse des contenus de formation.

## 2B – Faire évoluer ses pratiques pédagogiques en français

BLONS-PIERRE, Catherine

Responsable de l'unité Expertise et qualité, France Education international

Domaine	Public
Enseigner	Enseignants de français ou enseignant en français dans un contexte plurilingue

### Prérequis

Ce module issu du Parcours « Diversification » s'adresse à des enseignants ayant une expérience de l'enseignement du français ou en français selon l'approche par compétences et souhaitant développer des savoirs, savoir-faire et savoir-être complémentaires pour organiser les apprentissages.

Afin que les participants tirent le meilleur profit de la formation, une maîtrise de la langue française, correspondant au minimum au niveau B2 du Cadre européen commun de référence pour les langues (CECRL), est requise ainsi que le suivi en autoformation du module en ligne « Découvrir le CECRL et le dispositif DELF-DALF ».

### Objectif général

Ce module vise l'acquisition de connaissances, habiletés et attitudes nécessaires à un enseignant pour faire évoluer ses connaissances et ses pratiques pédagogiques dans le cadre de l'enseignement du français ou en français, en contexte plurilingue.

### Présentation du module

Dans un premier temps, les participants seront amenés à faire part de leurs expériences et des problèmes rencontrés dans le cadre de leur enseignement.

Ensuite, différentes pratiques pédagogiques seront présentées et étudiées en lien avec le contexte plurilingue.

Enfin, les participants seront amenés à élaborer des activités dans le cadre d'ateliers et de travaux de groupes, qui feront l'objet de présentations et de mutualisation.

### Modalités de travail

La formation est conçue selon une approche de type formation/action où alternent les apports théoriques, les échanges de points de vue et de pratiques, les séquences de réflexion individuelle et les travaux en groupes. La durée du module est de 15 heures (9 séances de 1h40).

### Contenus prévisionnels des séances

**Séance 1 :** Se présenter, mutualiser ses représentations et ses pratiques de classe.

**Séance 2 :** Formuler ses besoins et attentes pour les mettre en regard des objectifs du module.

**Séance 3 :** Identifier et analyser des textes de référence et des outils en rapport avec le contexte plurilingue

**Séance 4 :** Mettre en regard théorie et pratiques

**Séance 5 :** Présenter ses intentions pédagogiques

**Séance 6 :** Justifier ses choix pédagogiques

**Séance 7 :** Analyser des supports et des discours pédagogiques en lien avec le contexte plurilingue

**Séance 8 :** Vérifier la cohérence d'un manuel pédagogique avec les objectifs visés

**Séance 9 :** Identifier des ressources complémentaires

**Séance 10 :** Faire une synthèse des contenus de formation.



### 3A – Animer des activités d’alphabétisation fonctionnelle

THIERION, Marie

Experte associée, France Education international

Domaine	Public
Enseigner	Enseignants de français langue étrangère

#### Prérequis

Ce module issu du Parcours « Alphabétisation » s’adresse à des enseignants ayant une expérience de l’enseignement du français langue étrangère dans une perspective de type actionnel, une pratique du Cadre européen commun de référence pour les langues (CECRL) et souhaitant développer des compétences de base pour organiser un cours d’alphabétisation fonctionnelle aux adultes.

Afin que les participants tirent le meilleur profit de la formation, une maîtrise de la langue française correspondant au minimum au niveau B2 du CECRL est requise.

#### Objectif général

Ce module vise l’acquisition de connaissances et compétences générales nécessaires à l’animation d’un cours d’alphabétisation fonctionnelle.

#### Présentation du module

Dans un premier temps, les participants seront amenés à identifier les contextes de l’enseignement-apprentissage de l’alphabétisation fonctionnelle. Ils identifieront ensuite les caractéristiques des publics concernés par l’alphabétisation fonctionnelle (besoins, motivations, dimension émotionnelle, représentations du français, etc.) et les principes pédagogiques à adopter. Ensuite, après avoir fait un rappel sur les notions clés de l’approche actionnelle, les participants seront invités à mener une réflexion sur les prérequis à l’entrée dans l’écrit, sur le rôle de l’oral et sur les exercices préparatoires à l’écriture. Dans un second temps, les participants seront exposés à la démarche phonie graphie qui permet d’articuler le passage de l’oral à l’écrit. Ils analyseront et/ou affineront des séquences de phonie graphie.

Pour finir, ils concevront une séquence de phonie graphie adaptée à un public-type identifié au préalable.

#### Modalités de travail

La formation est conçue selon une approche de type formation/action alternant les apports théoriques, les échanges de points de vue et de pratiques, les séquences de réflexion individuelle et les travaux en groupes. La durée du module est de 15 heures (9 séances de 1h40).

#### Contenus prévisionnels des séances

**Séance 1 :** Se présenter, mutualiser ses représentations et ses pratiques de classe. Formuler ses besoins et attentes pour les mettre en regard des objectifs du module.

**Séance 2 :** Définir le domaine de l’alphabétisation en général, puis par rapport au FLS et au FLE.

**Séance 3 :** Identifier les spécificités des apprenants alpha et définir sur la posture du formateur vis-à-vis des particularités de ce public.

**Séance 4 :** Mettre en relation les principales notions de l’approche actionnelle avec le contexte d’enseignement/apprentissage d’un public adulte entrant dans l’écrit.

**Séance 5 :** Identifier les prérequis nécessaires à l’entrée dans l’écrit : la place de l’oral et les exercices préparatoires à l’écriture. Positionner les apprenants selon l’outil de référence ANCLI.

**Séance 6 :** Découvrir la démarche phonie graphie : découverte du phonème, repérage du phonème au sein d’un mot, discrimination du phonème, passage à la graphie, réemploi dans une activité ludique.

**Séance 7** : Découvrir la démarche phonie graphie : analyser et/ou affiner les activités de la séquence.

**Séance 8** : Créer une séquence de phonie graphie (travaux de groupe).

**Séance 9** : Animer des séquences de phonie graphie créées en groupes. Faire une synthèse des contenus de formation.

### 3B – Concevoir une séquence en alphabétisation fonctionnelle

THIERION, Marie

Experte associée, France Education international

Domaine	Public
Enseigner	Enseignants de français langue étrangère

#### Prérequis

Ce module issu du Parcours « Alphabétisation » s'adresse à des enseignants ayant une expérience de l'enseignement du français langue étrangère dans une perspective de type actionnel, une pratique du Cadre européen commun de référence pour les langues (CECRL) et souhaitant développer des compétences de base pour organiser un cours d'alphabétisation fonctionnelle aux adultes.

Afin que les participants tirent le meilleur profit de la formation, une maîtrise de la langue française correspondant au minimum au niveau B2 du CECRL est requise.

#### Objectif général

Ce module vise l'acquisition de connaissances et compétences sur l'alphabétisation fonctionnelle pour être en mesure de structurer une séquence pédagogique d'entrée dans l'écrit.

#### Présentation du module

Dans un premier temps, les participants seront amenés à analyser une séquence FLE, à repérer les différentes étapes et identifier les différentes spécificités de chacune d'elles. Ensuite, les participants seront amenés à observer une séquence en alphabétisation fonctionnelle et faire le lien avec une séquence FLE.

Dans un second temps, ils seront amenés à découvrir les différents outils et spécificités des activités en alphabétisation et à sélectionner une activité selon un niveau de l'ANCLI.

Pour finir, ils concevront une séquence d'alphabétisation adaptée à un objectif identifié au préalable et devront être capables d'analyser le travail de leurs pairs à l'aide d'une grille d'évaluation.

#### Modalités de travail

La formation est conçue selon une approche de type formation/action alternant les apports théoriques, les échanges de points de vue et de pratiques, les séquences de réflexion individuelle et les travaux en groupes. La durée du module est de 15 heures (9 séances de 1h40).

#### Contenus prévisionnels des séances

**Séance 1** : Analyser une séquence FLE et repérer les différentes étapes et spécificités de chacune d'elles.

**Séance 2** : Identifier le lien entre une séquence FLE et la phonie graphie. Analyser une séquence en alphabétisation fonctionnelle.

**Séance 3** : Découvrir les ressources de TV5Monde. Analyser la typologie des activités et consignes en alphabétisation.

**Séance 4** : Observer des méthodes d'alphabétisation. Identifier des activités en lien avec les différents niveaux décrits dans l'outil ANCLI.

**Séance 5** : Créer le support déclencheurs en lien avec un objectif pragmatique et créer le scénario.

**Séance 6** : Réaliser une séquence de phonie graphie en lien avec le support

**Séance 7** : Créer et intégrer une séquence FLE en lien avec l'activité de phonie graphie.

**Séance 8** : Créer des séquences alpha en groupe. Avoir recours à une grille d'observation.

**Séance 9** : Animer les séquences de phonie graphie créées en groupes. Faire une synthèse des contenus de formation.

## 4AB – Concevoir et mettre en œuvre une action de formation

**MOERMAN, Christine**

Chef de projet coopération linguistique, France Education international

Domaine	Public
Enseigner	Enseignants de français langue étrangère

### Prérequis

Ce module issu du Parcours « Formation de formateurs » s'adresse à des enseignants/formateurs chevronnés maîtrisant parfaitement les fondamentaux en didactique du français langue étrangère (cadre méthodologique de l'unité didactique, techniques d'animation de classe, évaluation positive...), ayant une longue expérience de l'enseignement du français langue étrangère dans une perspective de type actionnel, et une pratique confirmée du Cadre européen commun de référence pour les langues (CECRL).

Afin que les participants tirent le meilleur profit de la formation, une maîtrise de la langue française, correspondant au minimum au niveau B2 du CECRL, est requise.

### Objectif général

Ce parcours vise l'acquisition de connaissances et la maîtrise de compétences en ingénierie pédagogique et techniques d'animation afin de concevoir et mettre en œuvre une action de formation visant l'acquisition des fondamentaux en didactique du FLE.

### Présentation du module

Dans un premier temps, les participants seront amenés à identifier les procédés et les stratégies à adopter pour mettre en application les principes andragogiques. Par la suite, ils se positionneront sur une action de formation et identifieront les moyens à mettre en œuvre pour atteindre les objectifs visés : méthodes et ressources pédagogiques. Enfin, ils seront invités à adapter et/ou à concevoir des supports et des outils de formation.

Dans un second temps, les participants expérimenteront et analyseront différentes techniques pédagogiques issues des méthodes actives. À partir d'une typologie et de supports, ils seront invités ensuite à élaborer ou à adapter des activités de formation qu'ils animeront auprès du reste du groupe.

Pour finir, les groupes de travail mutualiseront leurs cahiers pédagogiques de formation qu'ils auront renseigné et fait évoluer tout au long du parcours.

### Modalités de travail

La formation est conçue selon une approche de formation/action, participative et interactive où alternent les séquences d'apports théoriques, d'analyse et de conception didactique. La durée du module est de 30 heures (18 séances de 1h40).

### Contenus prévisionnels des séances

**Séance 1** : Se présenter. Formuler ses attentes et ses représentations sur la formation. Identifier les principes de la formation pour adultes.

**Séance 2** : Se positionner sur une action de formation en adéquation avec des

besoins identifiés et un référentiel métier.

**Séance 3 :** Adopter des principes et des règles pour concevoir une action de formation. Formuler des objectifs pédagogiques opérationnels. Rédiger un descriptif de formation.

**Séance 4 :** Définir les contenus des séquences en fonction des objectifs visés. Identifier des ressources pour la formation.

**Séance 5 :** Distinguer les méthodes pédagogiques à privilégier en formation. Adopter une démarche pour structurer un module de formation de manière cohérente.

**Séance 6 :** Adapter et/ou concevoir des supports, des outils et des activités de formation pour chaque séquence de formation et renseigner le cahier pédagogique.

**Séance 7 :** Adapter et/ou concevoir des supports, des outils et des activités de formation pour chaque séquence de formation et renseigner le cahier pédagogique de la formation.

**Séance 8 :** Présenter le cahier pédagogique. Mener une analyse réflexive pour le faire évoluer (1/2).

**Séance 9 :** Présenter le cahier pédagogique. Mener une analyse réflexive pour le faire évoluer (2/2).

**Séance 10 :** Expérimenter et analyser diverses techniques d'animation à travers différentes activités proposées.

**Séance 11 :** Expérimenter et analyser diverses techniques d'animation à travers différentes activités proposées.

**Séance 12 :** Expérimenter et analyser diverses techniques d'animation à travers différentes activités proposées.

**Séance 13 :** Élaborer des activités à partir d'une typologie et de supports. Formaliser le cahier pédagogique et prévoir ses supports de formation (1/3).

**Séance 14 :** Élaborer des activités à partir d'une typologie et de supports. Formaliser le cahier pédagogique et prévoir ses supports de formation (2/3).

**Séance 15 :** Élaborer des activités à partir d'une typologie et de supports. Formaliser le cahier pédagogique et prévoir ses supports de formation (3/3).

**Séance 16 :** Expérimenter et animer les activités créées. Adopter une posture réflexive (1/2). Ajuster le cahier pédagogique en fonction des retours.

**Séance 17 :** Expérimenter et animer les activités créées. Adopter une posture réflexive (1/2). Ajuster le cahier pédagogique en fonction des retours.

**Séance 18 :** Mutualiser les cahiers pédagogiques. Faire une synthèse des contenus de formation.



### EDITIONS DIDIER

#### Atelier pédagogique

Inviter la francophonie en classe de FLE avec le téléphone portable : Dans cet atelier, rejoignez Wilfried et munissez-vous de votre téléphone portable.

Nous verrons comment utiliser cet outil pour faire entrer en classe de FLE les documents authentiques francophones ainsi que les documents dynamiques de type applications et app web.

Une bonne occasion de découvrir ensemble de nouvelles pratiques pédagogiques créatives pour dynamiser l'apprentissage et favoriser les intelligences multiples, la classe inversée et la pédagogie différenciée.

#### Présentation catalogue (autour du FLE et des outils de «perfectionnement» linguistique)

Mardi 22 Novembre, 8h, Hall de l'IFCI, petit déjeuner offert par l'éditeur

Autour d'un café et en compagnie de Wilfried, venez découvrir les toutes dernières parutions Didier FLE 2022 pour les publics enfants, adolescents, adultes, FOS.

Des ressources complémentaires comme les outils de grammaire, conjugaison, vocabulaire, phonétique, lecture fluide vous seront aussi présentés.

Venez nombreux ! Des spécimens seront à gagner.



### EDITIONS CLE

#### Atelier pédagogique

Lexique et grammaire : entre systématisation et apprentissage actif : Dans cet atelier, nous allons réfléchir à la compatibilité entre besoins de systématisation et nécessité de ne pas s'éloigner des objectifs de compétences de communication et d'action.

Nos apprenants sont en effet demandeurs d'exercices de grammaire et de vocabulaire. Ce sont des activités pratiques qui les entraînent et qui contribuent à enrichir leur lexique et à perfectionner leur expression. C'est un travail fondamental.

Il prend cependant véritablement son sens si nous l'insérons dans un apprentissage actif. C'est ce qui permettra à nos apprenants de faire, d'échanger et de coopérer avec l'autre efficacement. C'est ce qui les rendra pleinement compétents en français.

Pour mener à bien cette réflexion, nous prendrons comme point de départ des exemples précis tirés d'ouvrages récemment publiés chez CLE International (manuels et ressources complémentaires).

#### Présentation catalogue de CLE International et du Français dans le Monde

Mercredi 23 novembre, 8h, Hall de l'IFCI

Découvrez toute l'offre éditoriale et de formation de CLE International, ainsi que du Français dans le Monde, la revue de la Fédération internationale des Professeurs de Français.

Atelier et présentation animés par Philippe LIRIA, formateur de formateurs et co-auteur de divers ouvrages FLE. Parmi ces dernières publications, Pratique Révision B1 (2022) et La classe inversée (2021) chez CLE International.



## EDITIONS HACHETTE FLE

### Comment favoriser l'oral et l'interaction en cours de FLE ?

Pas toujours simple de faire participer nos élèves, comment les motiver à prendre la parole et interagir au maximum avec leurs pairs ? Quelles activités vont nous aider à lancer les discussions et inciter nos élèves à intervenir à l'oral ?

Violaine Jamen, Responsable pédagogique et commerciale pour les éditions Hachette FLE, abordera ces questions, vous donnera de nouvelles idées de supports interactifs et ce sera l'occasion d'un échange sur nos pratiques face à la pratique de l'oral.



## PARLONS FRANCOPHONE AVEC TV5MONDE

Disponible dans le monde entier et déjà utilisée par des dizaines de milliers d'enseignants et d'apprenants, la démarche « Apprendre et enseigner le français avec TV5MONDE » repose sur l'utilisation de séquences télévisées et de ressources du site [tv5monde.com](http://tv5monde.com).

Après cet atelier, vous saurez :

- Naviguer sur les sites Enseigner et Apprendre
- Chercher et trouver les documents qui vous intéressent
- Identifier les ressources francophones et les exploiter en cours

Retrouvez tout le détail de l'atelier sur <https://enseigner.tv5monde.com/formations/parlons-francophone-avec-tv5monde>

### Intervenante :

Céline DESBOS, formatrice labellisée TV5MONDE

### Informations pratiques :

Quand ? Consultez l'emploi du temps en page 26

Comment ? Inscriptions préalables obligatoires dans la limite des places disponibles.

### Prérequis incontournable :

À l'inscription, un document de préparation à l'atelier vous sera envoyé, dans une démarche de classe inversée. Temps moyen nécessaire : une heure de navigation à la découverte de la plate-forme "Enseigner". Le document de préparation rempli vous sera demandé au démarrage de l'atelier.

	Lundi 21 novembre	Mardi 22 novembre	Mercredi 23 novembre	Jeudi 24 novembre (JIPF)	Vendredi 25 novembre
8h00	Accueil des participants	Présentation catalogue Didier	Présentation catalogue Clé		
9h00	Modules A (Séance 1)	Modules A (Séance 5)	Modules A (Séance 9)	Modules B (Séance 4)	Modules B (Séance 7)
10h40	Pause				
10h55	Modules A (Séance 2)	Modules A (Séance 6)	Modules B (Séance 1)	Modules B (Séance 5)	Modules B (Séance 8)
12h35	Déjeuner				
13h35	Modules A (Séance 3)	Modules A (Séance 7)	Modules B (Séance 2)	Modules B (Séance 6)	Modules B (Séance 9)
15h15	Pause				
15h30	Modules A (Séance 4)	Modules A (Séance 8)	Modules B (Séance 3)	Ateliers IF/TV5 Monde 15h30-16h30	Certificats et clôture 15h30-16h30
17h10	Pause				
17h30	AG/ Conférence	Ateliers Editeurs Hachette/ Didier/Clé	Ateliers Editeurs Hachette/ Didier/Clé	Table ronde Plurilinguisme en contextes 16h45-18h15	Café littéraire 17h00-18h30
18h30	Photo de groupe			Cocktail	Spectacle 19h00



Fatigués de  
**scier**  
15 minutes pour  
capter chaque  
phrase ?

Venez  
apprendre  
**le nouchi**  
à L'IFCI

**F**

Inscription : [respocours@institutfrançais.ci](mailto:respocours@institutfrançais.ci)

INSTITUT  
FRANÇAIS  
Côte d'Ivoire





AMBASSADE  
DE FRANCE  
EN CÔTE D'IVOIRE

*Liberté  
Égalité  
Fraternité*

INSTITUT  
FRANÇAIS

Côte d'Ivoire

# 10 ANS | BELC RÉGIONAL

**didier**  
Français Langue Étrangère

**TV5  
MONDE**

**CLE**  
INTERNATIONAL

 **hachette**  
FRANÇAIS LANGUE ÉTRANGÈRE

**FRANCE**  
**ÉDUCATION**  
INTERNATIONAL

**BELC**  
RÉGIONAL